

ご来場いただいた
障がい者さんには、
お菓子
プレゼント!

障がいのある人も、ない人も楽しめる。
ChaCha Cooche



ちゃちゃクーチェ

6月のちゃちゃクーチェは笑いが満載です!

あなただけの
オリジナル手作り雑貨を
その場でオーダー可能!

誰でも楽しめる
多彩なワークショップで
手作りの楽しさを体験!

6/17 土

●10:00~16:00予定
●サプラモール1F
フェスタコート~光のモール

このイベントは障がい者の
社会体験支援でもあります。
障がいを持つ販売員もおりますので
障がいをお持ちの方も
ぜひご来場ください!

ちゃちゃクーチェの
お買い物スタンプ
「かえるボン」を集めて
ハズレ無しの抽選に
チャレンジ!

ショップ一覧

puni2.puni2



多肉植物の寄せ植え 苗の販売

-ita の小屋



消しゴムはんこ文具のハンドメイド
★WS/ 昔懐かしいタイプライターを
使ってオリジナルシールを作りましょう

おばこちゃんち



気の向くままに日々制作しています

帯遊びパープル



帯や麻紐を使ってバッグや小物を
作っています

Atelier Rima



毛糸をくるくる巻いたぼんぼんで
うさぎを作っています

メイ&ルイ



夏向きの作品が出来ました

和 (なごみ)



和風リメイク、帯バッグ他

komono mania



可愛い柄の多機種対応
手帳型スマホケース

T&Aria



革でブローチなどの小さな物を作っています

街かどのばん屋 もみの木



トマトパズルピザ、
揚げたてカレーパン

~和*夢~



レジンアクセサリー
★WS/ レジンアヘアゴム、
夏のミニリース、ビーズアクセサリー

Jelly beans



女の子の『オシャレしたい!』
気持ちを応援するヘアアクセサリー

y's 工房



ひとつひとつ心を込めて作った
陶芸作品

しあわせ空



キャンドル、雑貨、など
★WS/ キラキラストピック作り・
スライムでぶにぶにストラップ作り

松本接骨院グループ



ワンコインマッサージ&ストレッチ

mi-smart



ピアス、イヤリング、ヘアゴム、
キーホルダー、アレスレットなどの
アクセサリー

ハンドメイドことり



多肉植物寄せ植え・リメイク鉢・
かえるのピクルス・メルちゃん販売

chocolat*



かぎ編みアクセサリー、あみぐるみ

STM 穏やかな暮らし



シフォンケーキや焼き菓子

sora



はぎれを使った布小物と、
小さなぬいぐるみを作っています

メナードフェイシャルサロン
松ヶ丘一丁目店



美白体験
美白体験・メイクシュミレーター
メイク体験

POLA 龍ヶ崎店



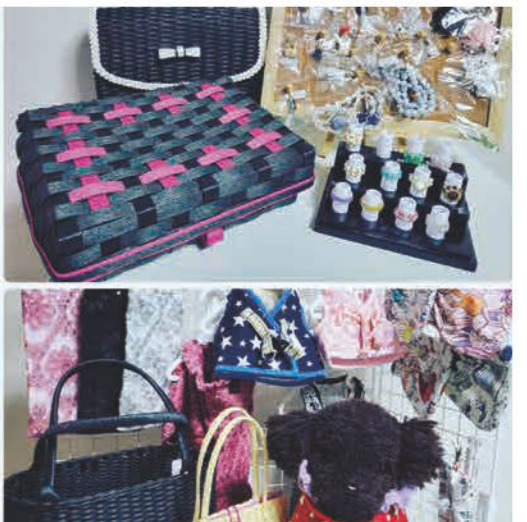
キッズメイク・ハンドトリートメント

ぷちらく



編み小物、羊毛フェルト、
ビーズ・レジンアクセサリー、布小物
★WS/ アロマスプレー &
バスソルト作り

かっちゃん



クラフトバッグ、わんちゃん用ニット服

孔版-KURO



孔版画で制作したポストカード、
コースターなどの販売
★WS/ オリジナル名刺、
ショップカードの作成

風船ピエロ



バルーン 1本 100円から好きな
キャラクター作ります

大野食品



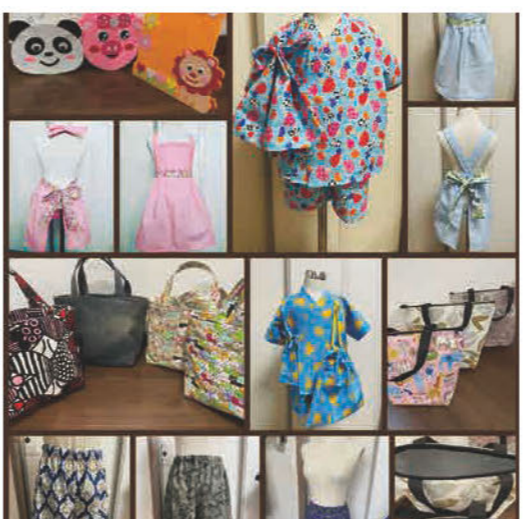
赤飯、山菜おこわなどをご用意します
元祖人気のたまご巻きはイベントの
みで販売です

工房ちゃちゃ



★WS/ フェルトロールケーキデコと
恐竜のすみかを作ろう

希稀 3



可愛い面白い便利をモチーフに生地
から色々な作品を作っています
★WS/ 針を使わず作れるハンド
バッグや写真立て

Beauty Salon Puluchu



ジェルネイル体験

uchinosoramame



持っているだけでウキウキするような、
大人でも持てる大人可愛い小物を
目指して作っています

Kuu



手染めビーズとレジンでアクセサリー
を制作しています レジンの中のドラ
イフワワーは庭で咲いたものをメイン
に封入しています

Sobakasu BU



割烹着 エプロン 革小物
花編みのカゴバッグ

SORA



レジンアクセサリー、
がま口を作っています

こぶぐの缶バッヂ屋



缶バッヂづくりのワークショップと
まいりゅうグッズの販売を行います
★WS/ 絵を描いたりシールを貼っ
たりして世界でひとつオリジナル缶
バッヂを作ります。スマホの写真か
ら作る事も出来ます

おおつか農園



無農薬、無化学肥料、えごま油、
もち麦

ちえりこ



樹脂粘土でフェイクフードを作っ
ています
★WS/ フェイクフードのキーホルダー
とマグネット作り

消しゴムはんこ
はんこモチーフアクセサリー
六花堂



全てオリジナルデザインでひとつ
ひとつ手彫りしています はんこの
デザインを活かしてアクセサリーも
作っています。お名前はんこの実
演販売も行います。

いろどり



障がい者の通所施設にて、利用者
さんの制作した“さりを織り”を
使用した商品を販売いたしております
★WS/ さりを織り機の実体験

ichigo



便利で大人かわいい布小物 & アクセ
サリーを制作しております
ぜひご覧ください☆

and more...



出店についての詳細お問い合わせはインスタグラムをチェック

https://www.instagram.com/handmade_chacha/

主催・お問い合わせ

手作り工房 ちゃちゃ
龍ヶ崎市川原代町 5593-7